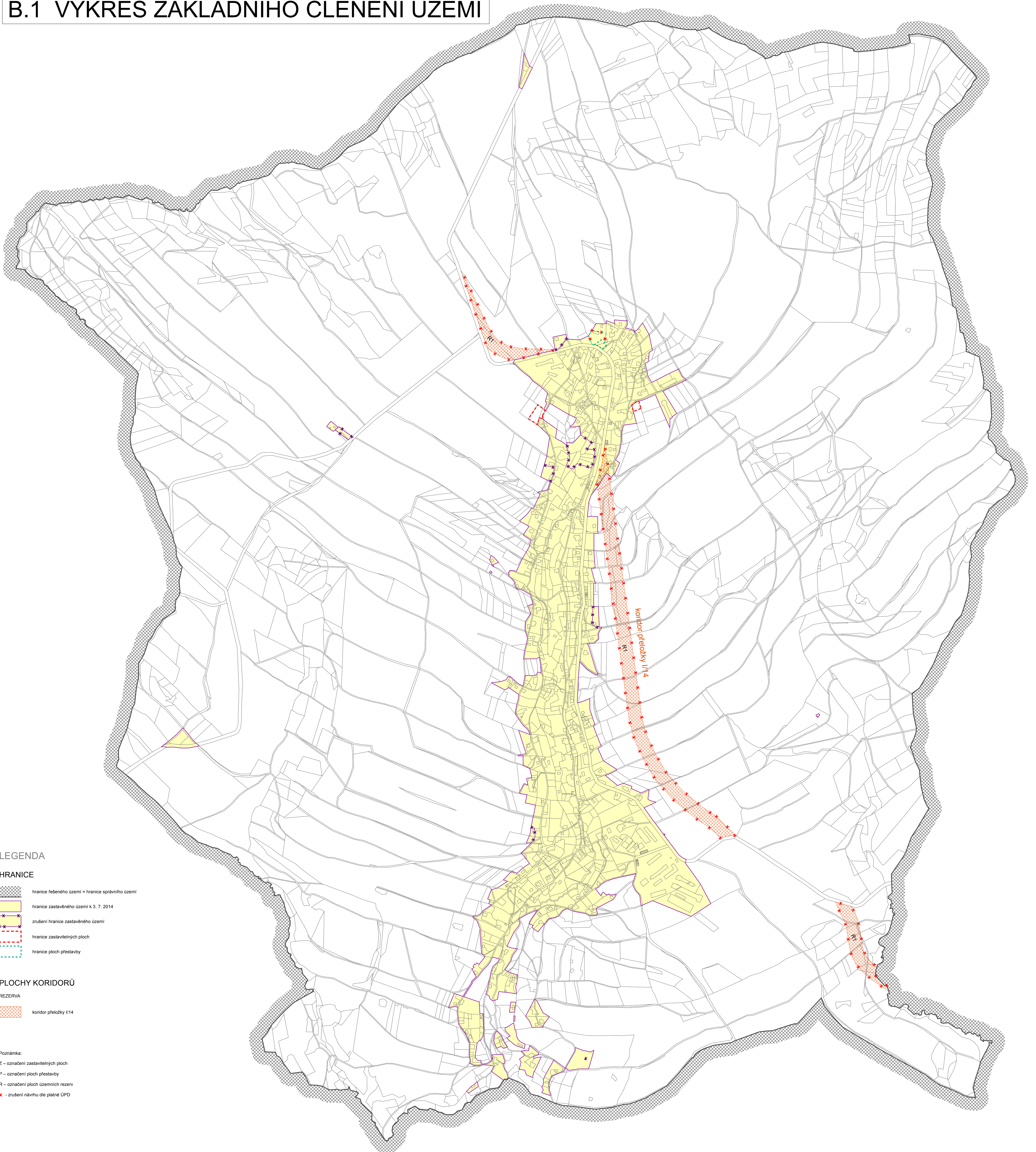


# ROPRACTICE ÚZEMNÍ PLÁN



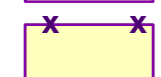


Změna č.1

## B.1 VÝKRES ZÁKLADNÍHO ČLENĚNÍ ÚZEMÍ




### LEGENDA

#### HRANICE

-  hranice řešeného území = hranice správního území
-  hranice zastavěného území k 3. 7. 2014
-  zrušení hranice zastavěného území
-  hranice zastavěných ploch
-  hranice ploch přestavby

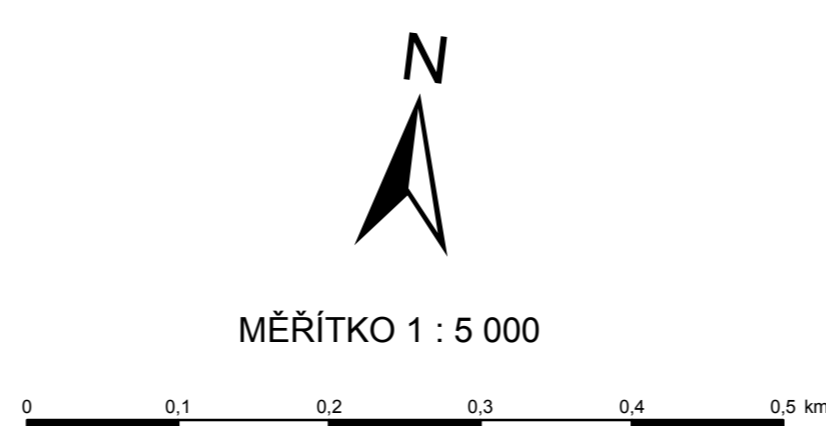
#### PLOCHY KORIDORŮ

##### REZERVA

-  koridor přeložky I/4

#### Poznámka:

- Z – označení zastavěných ploch
- P – označení ploch přestavby
- R – označení ploch územních rezerv
- x – zrušení návrhu dle platné ÚPD



ZÁZNAM O ÚČINNOSTI ZMĚNY Č. 1 ÚZEMNÍHO PLÁNU ROPRACTICE	
Zastupitelstvo obce Roprachtice, jako příslušný správní orgán, vydalo Změnu č. 1 Územního plánu Roprachtice dne	usnesením číslo
Změna č. 1 Územního plánu nabyla účinnosti dne:	
Oprávněná úřední osoba pořizovatele:	Jaromír Mejstnar
vedoucí oddělení územního plánování Městského úřadu Semily jako úřadu územního plánování	

ODPOVĚDNÝ ZÁSTUPCE PROJEKTANTA Ing. arch. Alena Kvačková	PROJEKTANT kolektiv zhotovitelé	SPOLUPRÁCE	SURPMA, a.s. 110 00 Praha 1 Opatovská 1600/36
OBJEDNATEL/POŘIZOVATEL Obec Roprachtice/ Městský úřad Semily	KRAJ Liberecký	OBEC Roprachtice	Projektové středisko 500 03 Hradec Králové Třída ČSA 219 Zakázkové číslo 03884542
<b>Územní plán Roprachtice Změna č. 1</b>			ÚČELOVÝ STUPEŇ ÚPD
Výkres základního členění území			FORMÁT PROJEKCE DATUM MĚŘITKO 1 : 5 000
			URB 02/2015 ČÍSLO B.1